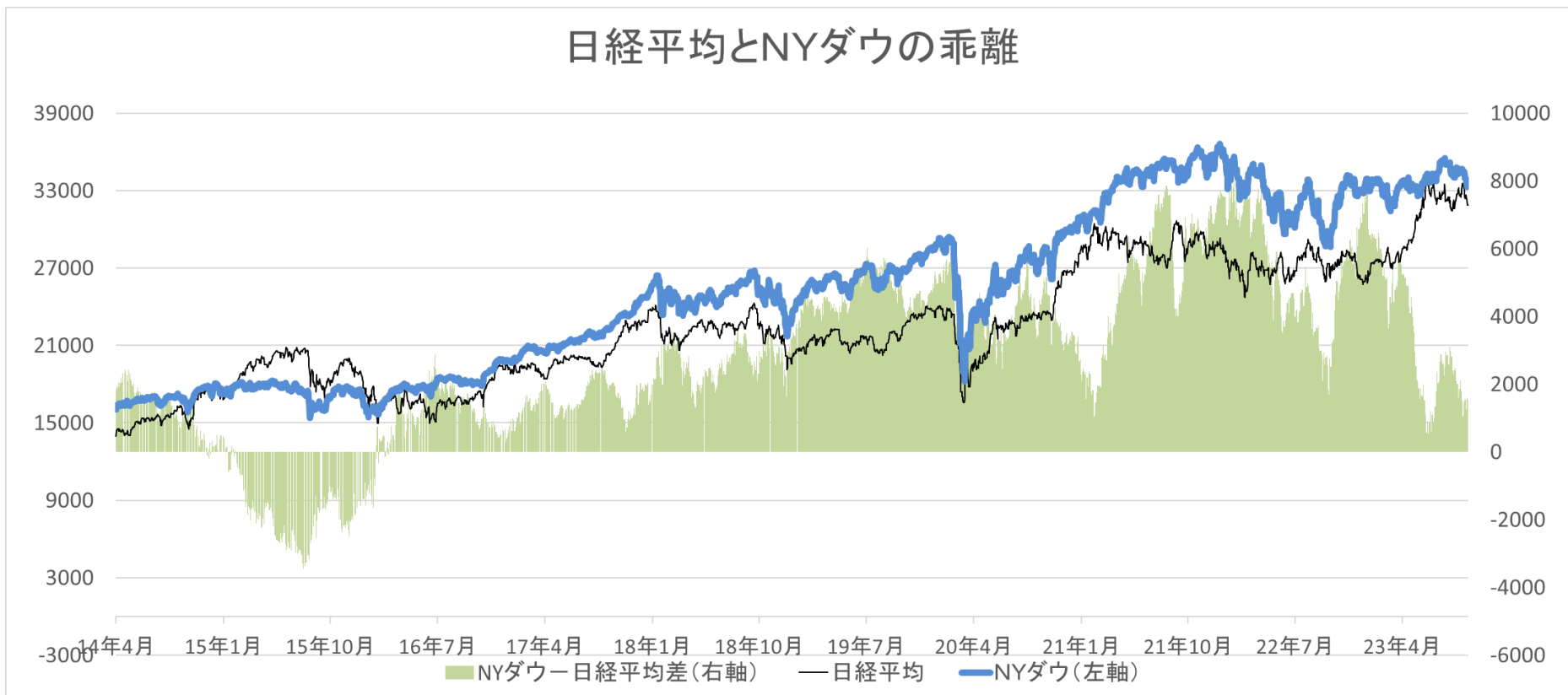


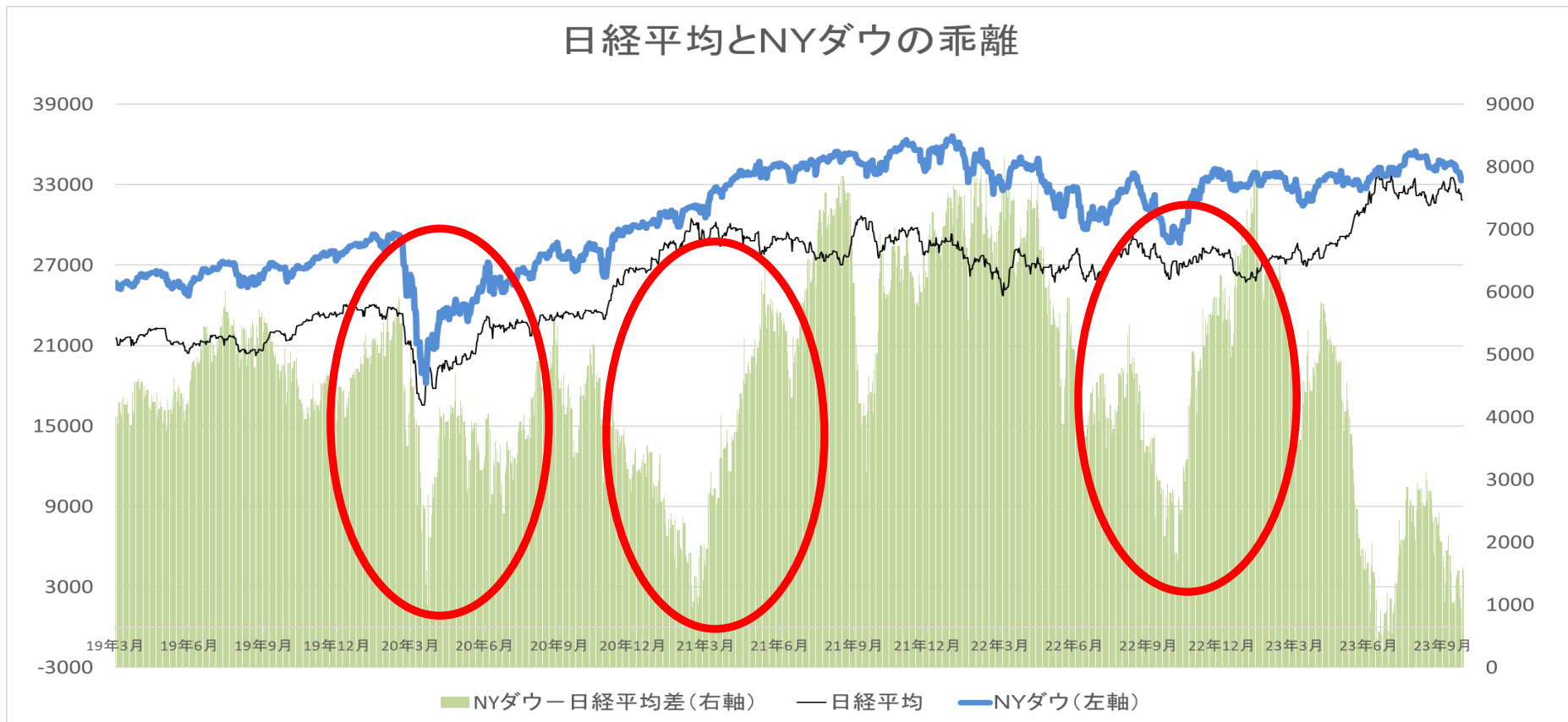
NYダウ、日経平均のペアトレード戦略

- NYダウ売り、日経平均買いが何度も取れた
→ 現在はスプレッド縮小のため見送り



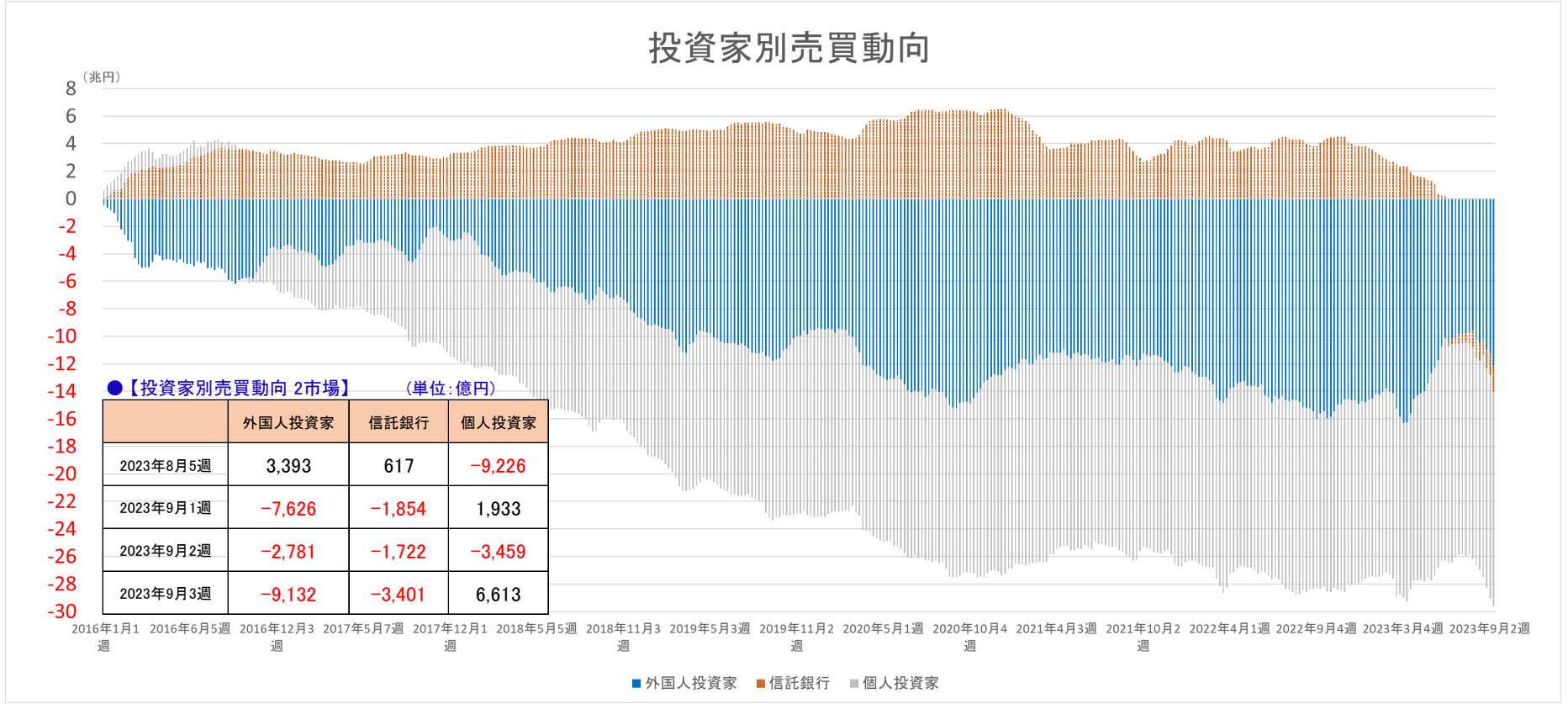
NYダウ、日経平均のペアトレード戦略

- NYダウ売り、日経平均買い
→ サヤが狭いため見送り
- 日経平均先物買い



投資家別売買動向

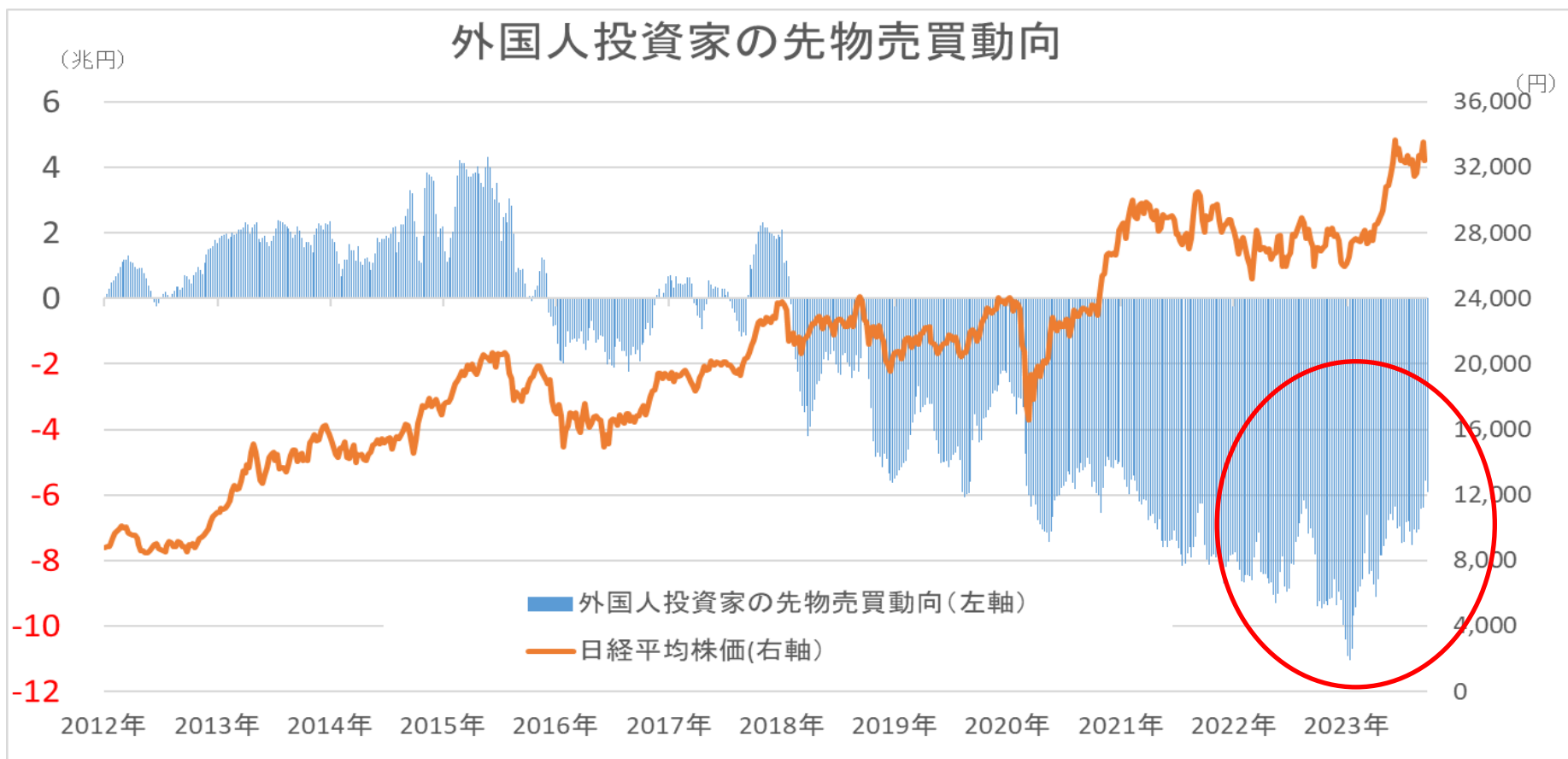
- 昨年は外国人投資家の売りが続いたが年末買いに転換
- 外国人投資家動向のトレンドに注意。



(出所: 日本取引所グループ「投資部門別売買動向」よりこころトレード研究所作成)

先物売買動向(外国人投資家)

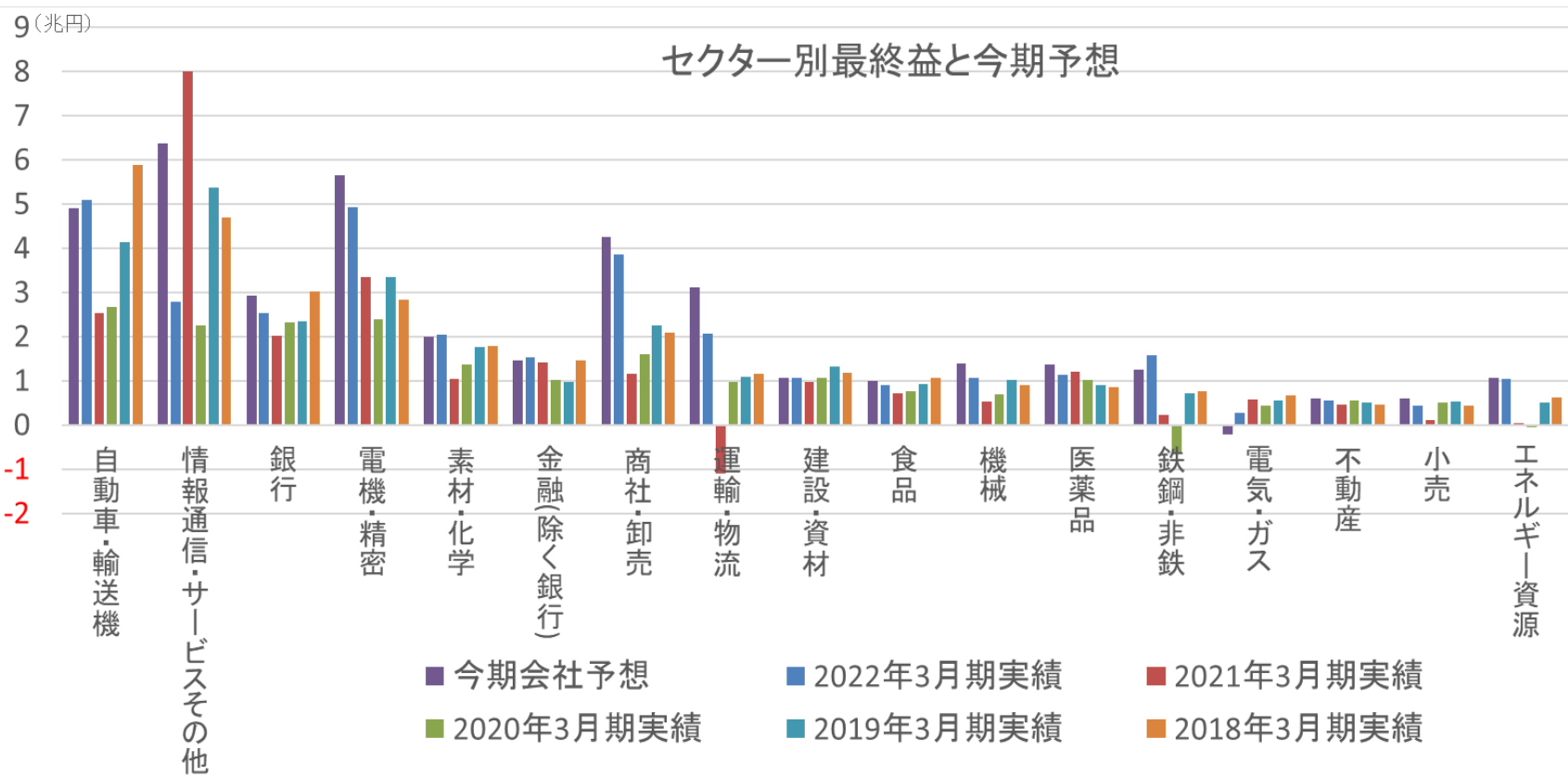
- 一昨年(2022年)は外国人投資家が約3兆円ほど買い越し
- 一昨年末(2022年末)から約5兆円売り越し、1兆5千2百億円買戻し



(出所:JPXよりこころトレード研究所作成)

セクター別最終益予想（日経平均採用銘柄）

- 2023年3月期も過去最高益を更新、今期も更新予定
- 年度末にかけて「カーブ」効果で更なる上方修正見通し



(出所:各社会社予想等から作成)

米国2023年2Q決算

● 減益だがよい決算

- 79%の企業が利益予想を上回る
- 前年同期比で-3.8%（前週は-5.2%、前々週は-7.3%）
- 1Q決算時は-6%程度だった
- 2Q発表開始時は-9%程度
- 第2四半期で底を打ち、第4四半期で増益に転じる予想
- 3Qは+0.2%予想
- 今年は+1.2%、来年は+12.1%予想

振り返り 2685 アダストリア

- カジュアル衣料大手。女性ものに強み。グローバルワーク等
- 店舗増と既存店好調。台湾の展開も

2685 アダストリア 東証

チャート 足一覧

日足 1年 閉じる



(出所)岡三オンライン「ネットトレーダーWEB2」

7732 トプコン

- 眼科機器、測量・GPSシステム。IT農業期待。
- これ、チャートを見るとこの辺でいいよ感が漂ってないかw？

7732 トプコン 東証

チャート 足一覧

日足 1年 閉じる



(出所) 岡三オンライン「ネットトレーダーWEB2」

くりっく株365 スプレッドの縮小に着目

➤ 先物よりスプレッドがタイトになっている

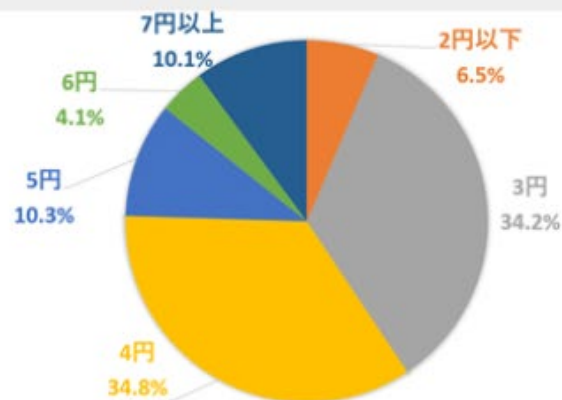
1. 日経225リセット付証拠金取引のスプレッド水準

平均スプレッド実績

2023年3月 平均スプレッド

4.1 円

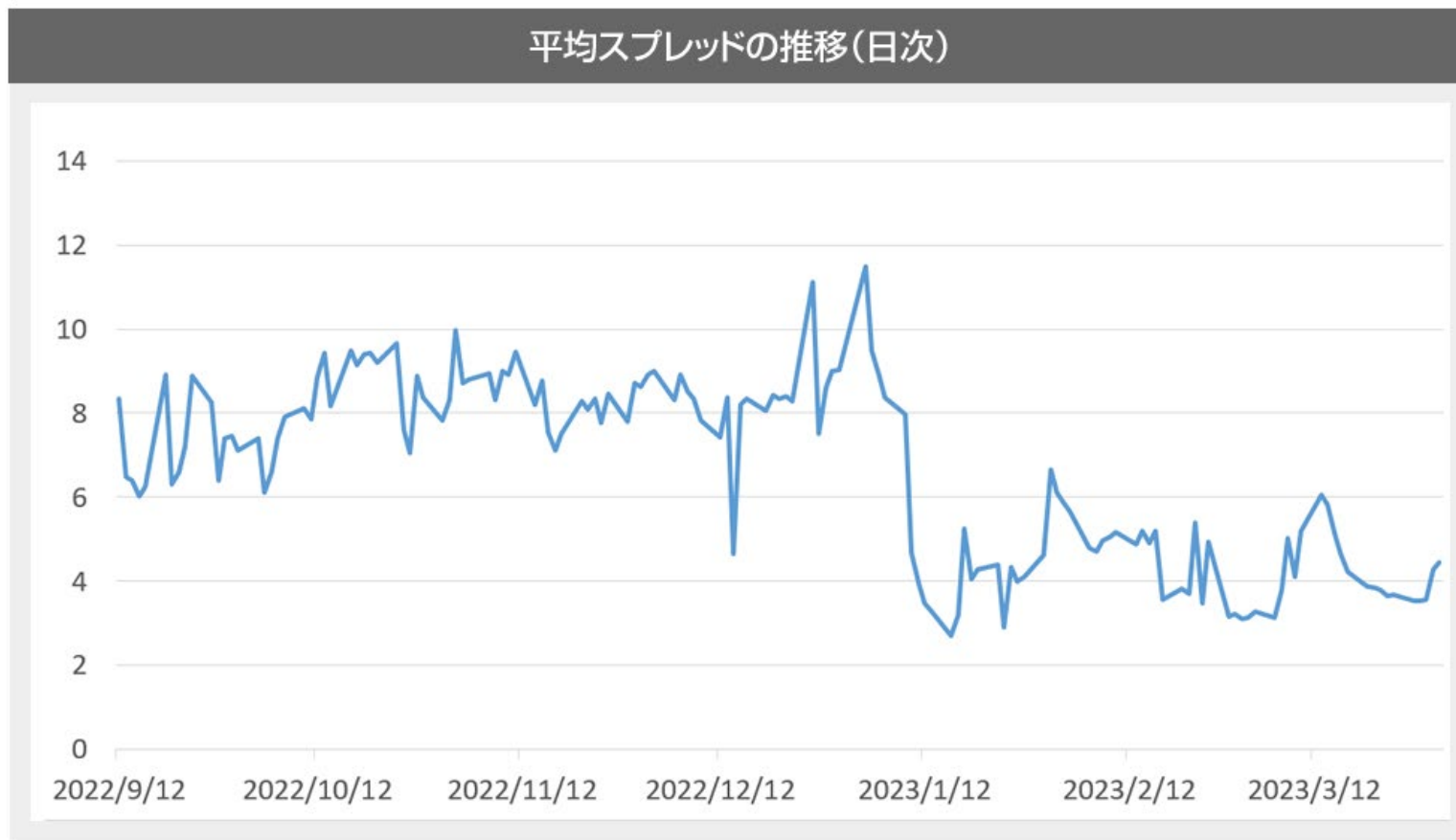
提示スプレッド割合



(出所)くりっく株365HPより


くりっく株365 スプレッドの縮小に着目


➤ スプレッドが安定して低下している



(出所)くりっく株365HPより

くりっく株365入門オンラインセミナー



はじめてでも**安心!**  **くりっく365** **くりっく株365**

- ✓ FXやくりっく株365の基本的な仕組みを知りたい!
- ✓ 興味はあるけど、よくわからない...
- ✓ まずは何かから始めたらいいの?

参加費
無料!

オンライン
セミナー

初心者向け

はじめてのFX・くりっく株365入門セミナー

📌 オンラインセミナー開催までの流れ

| STEP1 | STEP2 | STEP3 |
|---|--|---|
| 申込 | 日程確定 | セミナー開始 |
| 「オンラインセミナーのご予約はこちら」ボタンより、お申込みをお願いいたします。 | 担当者より電話にてご連絡させていただきます。ご都合の良い日時をご相談させていただきます。 | お約束の日時に電話にてご連絡させていただきます。インターネットに接続されたパソコンやタブレット等をご用意いただき、お待ちください。 |
|  |  |  |

くりっく株365 8つのポイント

くりっく株365の8つのポイント



投資対象は

日経225
NYダウなど
代表的な株価指数



新商品

NASDAQ-100
が仲間入り！



取引時間は

ほぼ24時間
祝日も



配当あり

日経225は1枚あたり
約57,000円
(2022年の年間合計金額)



1年に1度の取引最終日までであれば、
いつでも取引可能



海外の株価指数も

円で
取引できる
から為替リスクなし



証拠金は数千円から

少ない資金
で投資できる！



相場下落局面でも
チャンス

「売り」
からも取引OK！

くりっく株365は配当がもらえます

● 買いポジションは配当が受け取れる ※DAXを除く

| | 買いポジション | 売りポジション |
|-------|---------|---------|
| 金利相当額 | 支払い | 受取り |
| 配当相当額 | 受取り | 支払い |

※金利相当額については、ポジションをロールオーバーした際に発生します。

※配当相当額については、権利付最終日にポジションをロールオーバーした際に発生します。



2022年の配当相当額実績

| | |
|--|---|
| 日経225リセット付証拠金取引  | 年間10回 計 56,896 円 / 1枚あたり 2022年12月末時点での必要証拠金 72,090円 (1枚あたり) |
| NYダウリセット付証拠金取引  | 年間78回 計 6,877 円 / 1枚あたり 2022年12月末時点での必要証拠金 8,880円 (1枚あたり) |
| FTSE100リセット付証拠金取引  | 年間48回 計 27,307 円 / 1枚あたり 2022年12月末時点での必要証拠金 15,040円 (1枚あたり) |

※金利相当額の支払い額が、配当相当額の受取り額を上回る場合があります。

くりっく株365は配当がもらえます

● 3月と9月は日経225の配当に着目

➤ 日経225(日経平均株価)

→ 配当が集中している月(3・9月)に着目した投資

| 年 | 配当相当額/ 金利相当額 | 1月 | 2月 | 3月 | 4月 | 5月 | 6月 | 7月 | 8月 | 9月 | 10月 | 11月 | 12月 | 1年間の 合計 |
|-------|-----------------|-----|-------|--------|----|-----|-------|-----|-------|--------|-----|-----|-------|------------|
| 2023年 | 配当相当額 | 178 | 1,597 | 25,827 | | | | | | | | | | 27,602 |
| | 金利相当額 | 0 | 0 | 0 | | | | | | | | | | 0 |
| 2022年 | 配当相当額 | 159 | 1,312 | 23,730 | 0 | 0 | 3,282 | 165 | 1,599 | 22,336 | 0 | 0 | 4,313 | 56,896 |
| | 金利相当額 | 0 | 0 | 0 | 0 | 0 | 0 | 0 | 0 | 0 | 0 | 0 | 0 | 0 |
| 2021年 | 配当相当額 | 133 | 1,216 | 17,855 | 0 | 0 | 2,807 | 155 | 1,249 | 18,193 | 0 | 0 | 3,767 | 45,375 |
| | 金利相当額 | 0 | 0 | 0 | 0 | 0 | 0 | 0 | 0 | 0 | 0 | 0 | 0 | 0 |
| 2020年 | 配当相当額 | 148 | 1,586 | 17,826 | 0 | 144 | 3,140 | 162 | 1,184 | 14,282 | 0 | 0 | 3,413 | 41,885 |
| | 金利相当額 | 0 | 0 | 0 | 0 | 0 | 0 | 0 | 0 | 0 | 0 | 0 | 0 | 0 |

(出所)東京金融取引所