

日本円 >>> 米ドル  
米ドル買付手数料  
全額キャッシュバック  
キャンペーン  
キャンペーン対象期間：2021年8月16日～9月30日

キャンペーン対象期間 2021年8月16日（月）16:00～9月30日（木）15:59まで  
キャンペーン対象者 キャンペーン期間中に**エントリー**し、外国為替取引（リアルタイム取引・定時取引）で**米ドルを買付**（日本円から米ドルへ両替）されたお客様。  
買付手数料のキャッシュバック対象となるのは外国為替取引の米ドル取引のみです。  
米国株式や債券等のお取引における円貨決済の為替手数料は対象外です。

株主優待銘柄のお取引(現物取引)で  
豪華カタログギフトがもらえる！  
キャンペーン



手数料金額に  
応じて抽選で **最大8,000円**相当の

**カタログギフト**をプレゼント!



取引対象期間 2021年8月10日(火)～2021年9月30日(木)

本キャンペーンに**エントリー**し、取引対象期間中に**8月～9月の優待銘柄を取引(現物取引)**したお客様の中から抽選で景品をプレゼントいたします。

# 株主優待検索

ホーム > マーケット情報 > 株主優待検索

株主優待検索 [? 株主優待検索の見方](#)

プロガーとプロが教える  
**株主優待 NEWS**  
トクする

**かんたんモード** | つなぎ売りモード

**54** 銘柄が該当  
並び替え: 権利付き最終日 近い順 | 表示件数: 20件

現在の検索条件  
【権利確定月】9月 【優待内容】飲食券・飲食割引券 [全ての条件をクリア](#)

検索条件を指定

▼ 銘柄名・コード [?](#)  
 [検索](#)

▼ 注目銘柄 [?](#)  
**9月** | 10月  
 10万円以下の銘柄  
 つなぎ売り向けの銘柄

▼ 優待内容 [?](#)  
 飲食券・飲食割引券  
 食料・飲料品  
 名産・特産品  
 宿泊券 (ホテル等)

JASDAQ  
**ハチパン (9950)** [お気に入り](#)



📅 優待内容: 飲食券  
📅 権利確定月: 3月/9月  
📅 次回権利付最終日: 2021年9月15日

[現物買い](#)

優待獲得に必要な最低金額(※1)  
**312,000円**  
前日終値: 3,120円  
優待獲得株数: 100株以上  
配当利回り: - (※2)

東証2部  
**アトム (7412)** [お気に入り](#)

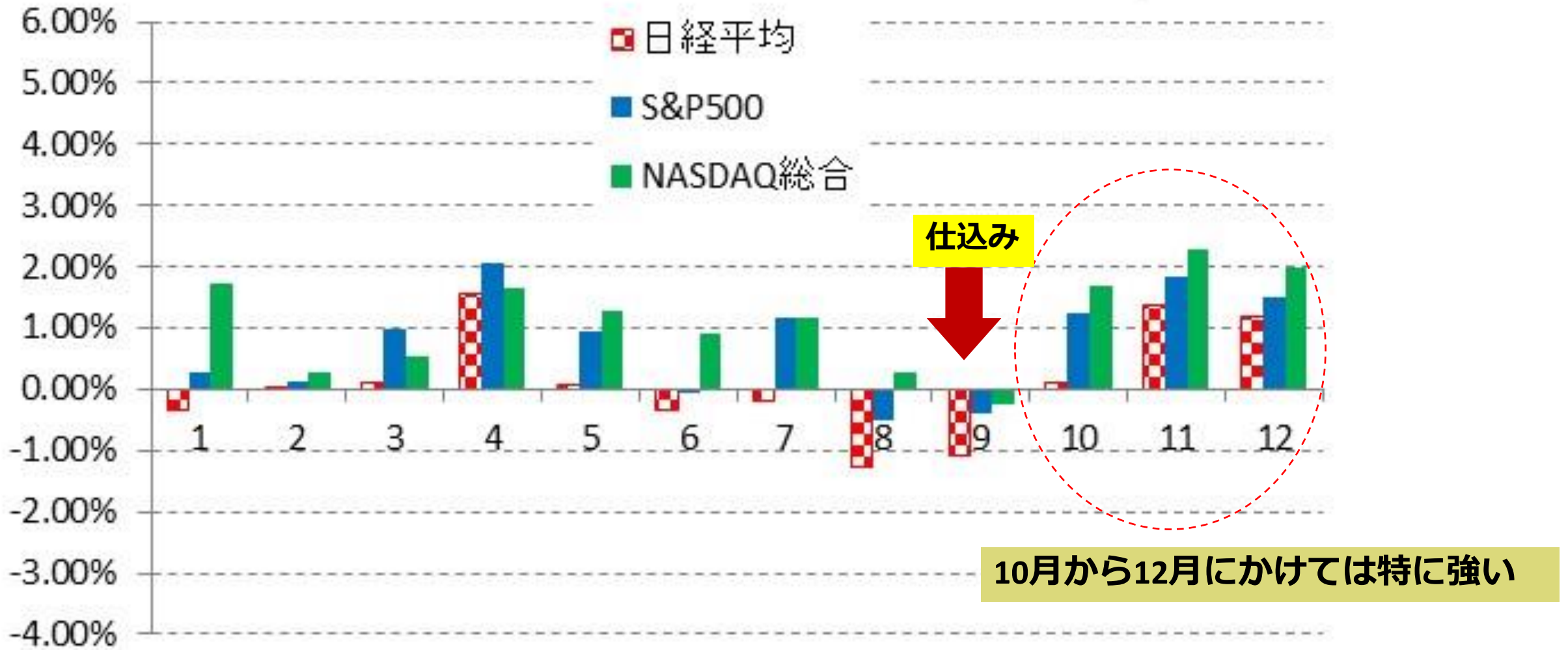


📅 優待内容: 自社ポイント  
📅 権利確定月: 3月/9月  
📅 次回権利付最終日: 2021年9月28日

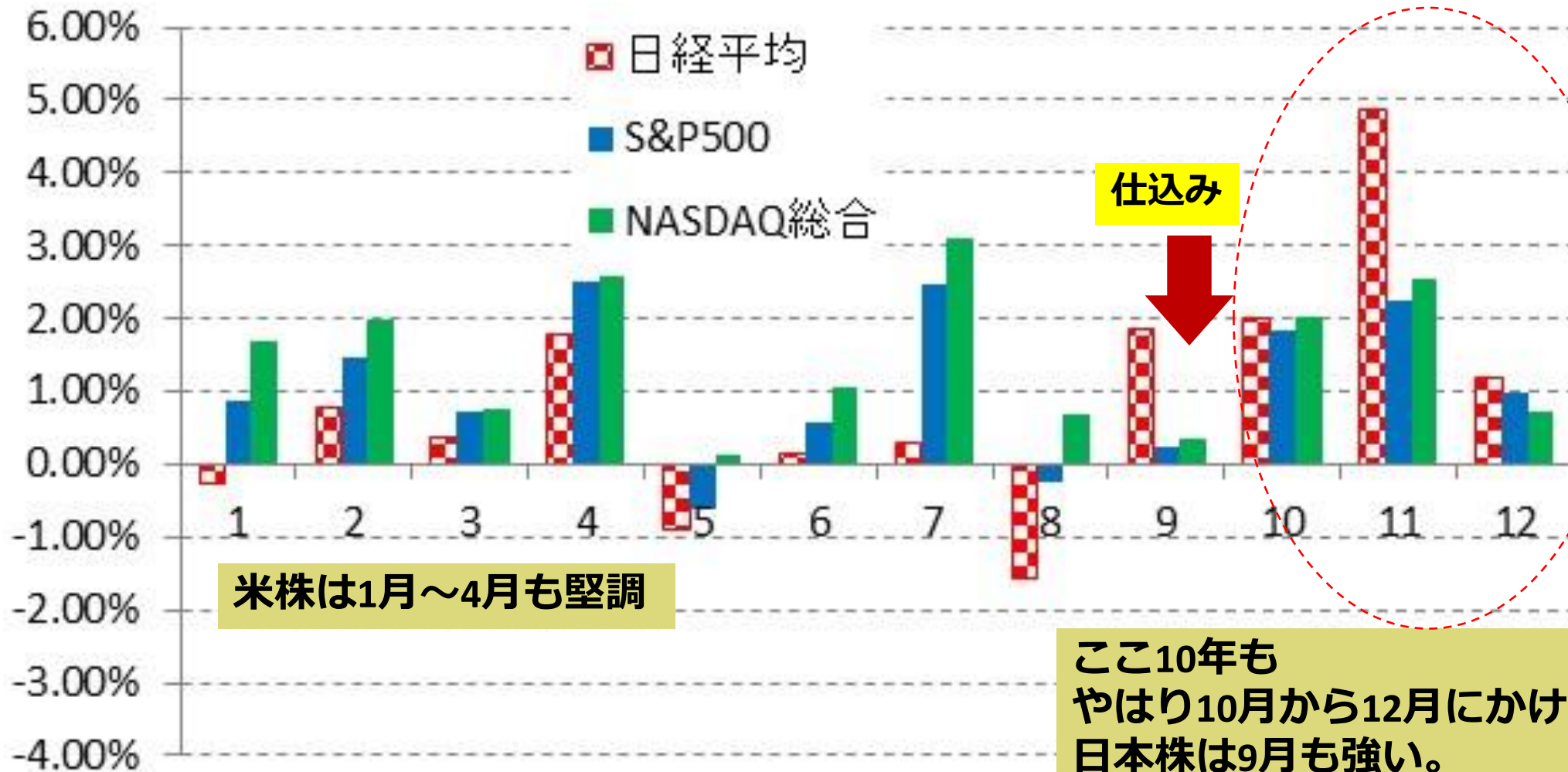
優待獲得に必要な最低金額(※1)  
**79,000円**  
前日終値: 790円



# 1990-2021.08年の月別騰落率



# 2010-2021.08年の月別騰落率



# S&P500 (週足)

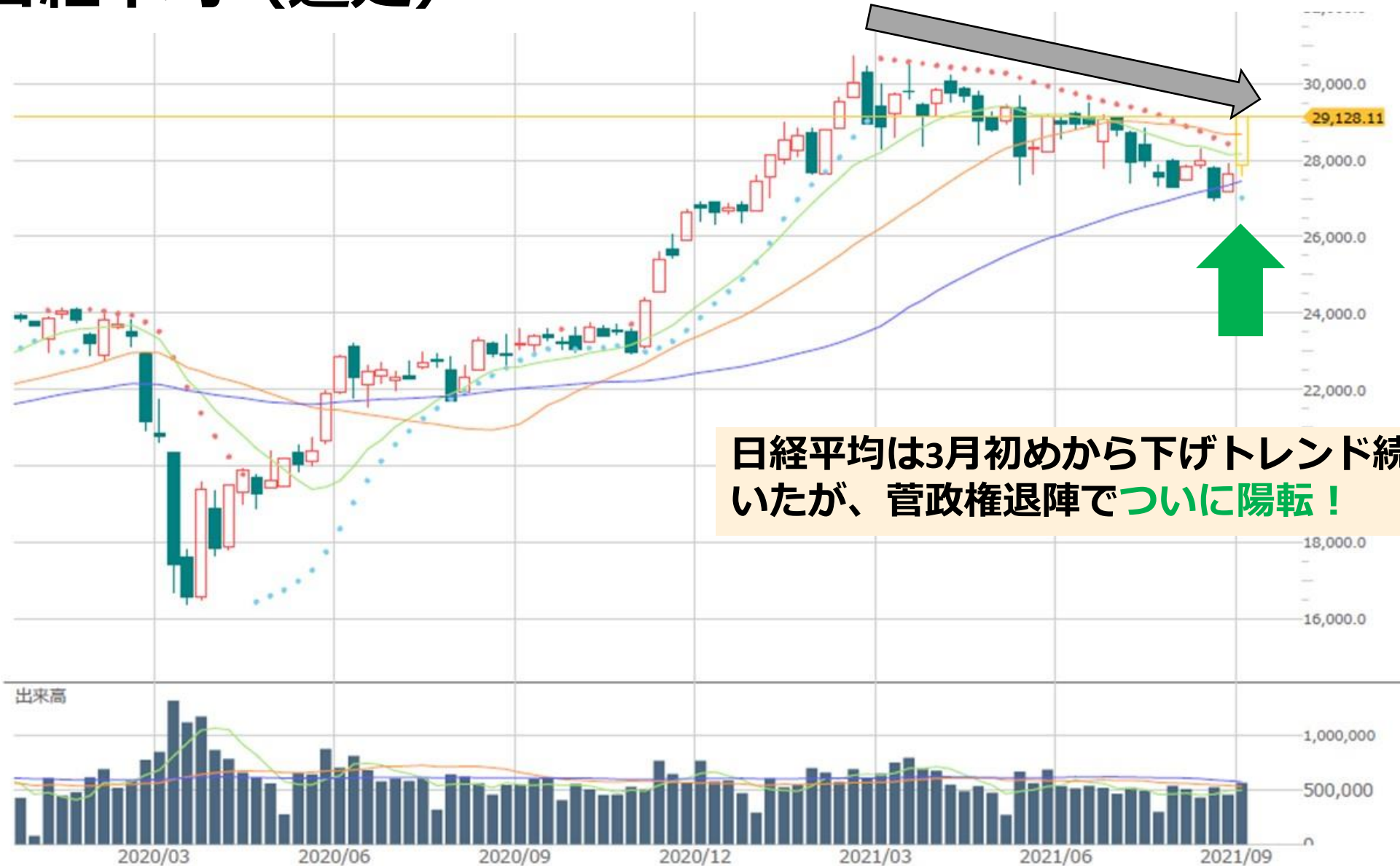


米国主力株は引き続き一本調子の上昇

# NASDAQ100 (週足)



# 日経平均（週足）



日経平均は3月初めから下げトレンド続いていたが、菅政権退陣でついに陽転！



# ハンセン指数 (週足)



# これからの主要イベント

FOMC 9/21-22, 11/2-3, 12/14-15 米雇用統計 10/8, 11/5, 12/3  
9/11 St Leger Day 10/31 ハロウィン

～9/27 米国100兆円超党派インフラ投資法案採決へ

9/29 **自民党総裁選**

10/21 第48回衆議院議員総選挙で選ばれた議員の任期満了  
⇒～11月末に総選挙（最終日解散なら11月28日）

**いよいよ追い風の季節。半年投資とトレーリングストップ併用**

# 8月11日銘柄の振り返り

コード	銘柄名	事業内容	8/11,8/12	期間高値	9月3日	騰落率	高値からの下落率	判断
BUG	グローバルX サイバーセキュリティ ETF	サイバーセキュリティ関連株のETF	29.51	33.30	33.28	12.8%	-0.1%	◎
EXP	イーグル・マテリアルズ	米国で重量構造物資材と建築軽資材を供給	155.07	160.18	154.36	-0.5%	-3.6%	△
QYLD	グローバルX NASDAQ100・カバード・コールETF	NASDAQ100カバードコール戦略のETF	22.66	23.07	23.05	1.7%	-0.1%	出
1414	ショーボンドホールディングス	橋梁、道路などインフラ補修工事	4,855	5,020	4,990	2.8%	-0.6%	○
1926	ライト工業	斜面对策法面・地盤改良など特殊土木	1,902	1,979	1,956	2.8%	-1.2%	○

株価指数	騰落率
S&P500	2.0%
NYダウ	-0.3%
NASDAQ100	4.2%
日経平均	4.0%
マザーズ総合	3.8%

# 継続銘柄の8月11日以降の結果

コード	銘柄名	事業内容	8/11,8/12	期間高値	9月3日	騰落率	高値からの下落率	判断	計測開始	累積RTN
AMAT	アプライド マテリアルズ	世界最大の半導体製造装置メーカー	134.82	137.89	135.83	0.7%	-1.5%	○	2021/7/28	-1.0%
LLY	イーライリリー	世界的な製薬企業	264.10	275.87	259.53	-1.7%	-5.9%	出	2021/7/28	5.3%
LRCX	ラムリサーチ	半導体ウェハ製造装置大手	608.52	617.80	610.71	0.4%	-1.1%	出	2021/7/28	-3.8%
7203	トヨタ自動車	4輪世界首位。日野、ダイハツを傘下に持ちSUBARU、スズキ、マツダと提携	9,960	10,040	9,756	-2.0%	-2.8%	出	2021/7/29	-1.0%
DHR	ダナハー	新薬・ワクチン試験ツール、計測、測定機器等	313.77	333.29	332.43	5.9%	-0.3%	◎	2021/6/30	23.9%
NVDA	エヌビディア	PCグラフィックス、GPU及び人工知能	199.05	230.43	228.43	14.8%	-0.9%	◎	2021/6/30	14.2%
4507	塩野義製薬	感染症、疼痛・中枢神経領域に強み	6,503	7,230	7,136	9.7%	-1.3%	◎	2021/7/1	23.8%
ASML	ASMLホールディング	チップ製造装置の製造、半導体装置システムの開発・製造	789.22	862.98	858.11	8.7%	-0.6%	◎	2021/4/28	29.5%
IDXX	アイデックス ラボラトリーズ	ペット（コンパニオンアニマル）用の医療診断試薬及び関連製品	665.32	689.06	688.33	3.5%	-0.1%	出	2021/4/28	24.6%
CRWD	クラウドストライク	クラウドとAIを活用し、末端の端末（エンドポイント）をクラウドから監視する画期的なサイバーセキュリティサービス、翌期営業黒字か	239.88	289.24	278.23	16.0%	-3.8%	◎	2021/4/28	31.5%
6920	レーザーテック	半導体マスク欠陥検査装置	20,270	26,960	26,660	31.5%	-1.1%	◎	2021/4/29	37.8%



# 9月8日の投資アイデア

- 好業績、テーマ性、株価トレンド

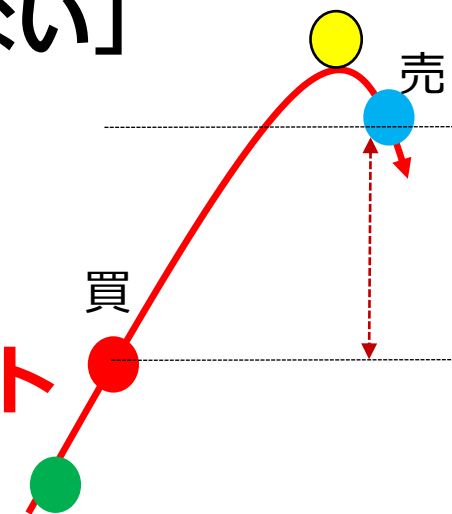
コード	銘柄名	事業内容	9月3日	予PER	配当 利回り	売上 成長率	カタリスト
LDOS	レイドス・ホールディングス	国防、諜報、市民、健康の各市場でサービスとソリューションを提供	99.02	19.09	1.46%	13.80%	軍備のIT化、高度化
KLA	KLAコーポレーション	半導体検査装置大手	341.75	18.90	1.24%	24.30%	半導体不足、米中対立
DHI	D.R.ホートン	全米29州で事業展開する住宅建設会社	94.96	8.59	0.82%	37.30%	インフラ整備 withコロナ
BWA	ボルグワーナー	自動車部品メーカー	43.14	13.97	1.56%	51.60%	電気自動車シフトに注力
6383	ダイフク	保管・搬送システム世界首位級。立体自動倉庫首位。	10,490	36.89	0.76%	8.70%	世界的な搬送・物流高度化

# (参考) 週イチじっくり投資のツボ

## 利益を伸ばす投資法：

「上がる銘柄を買い、下がり始めたら売る = 最高値は狙わない」

- パラボリック と トレーリングストップを併用
- 国内株：MSIIのアルゴ「**トレーリング注文**」を利用
- 米国株：ホームページ「テクニカルチャート」  
でパラボリック週足を**週末にチェック、逆指値リセット**



## 底堅い銘柄を探す3つの基準

- **直近決算が黒字**で、今期以降も**増収増益**見込み
- 割高でない（1 - 2年後の予想PERで10 - 30倍程度）
- 時価総額が**300億円、USD300mil超**（目安）